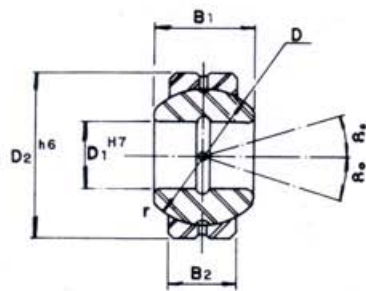
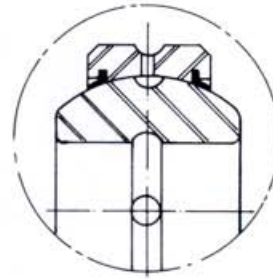




## RÓTULAS RADIAIS SÉRIE EA (ESTREITA)



RO \_\_ EA



RO \_\_ EA 2RS

COM ANEL RASPADOR  
SOMENTE ACIMA RO 17 EA

BITOLA ACIMA DE 50 MM  
SÓB-CONSULTA E LOTE MÍNIMO

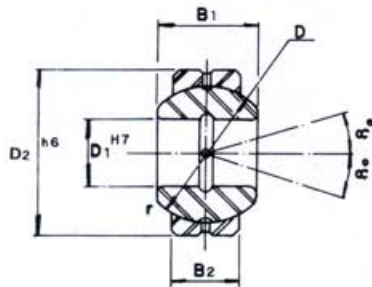
SUPERFÍCIE DE FRICÇÃO AÇO/AÇO

DIMENSÕES						CAPAC. DE CARGA		PESO	DESIGNAÇÃO
D <sub>1</sub>	D	D <sub>2</sub>	B <sub>1</sub>	B <sub>2</sub>	α°	DINÂM. Kgf	ESTÁT. Kgf	Kg	
5	11,11	14	6	4	12	350	1.740	0,006	RO 05 EA
6	11,11	14	6	4	12	350	1.740	0,005	RO 06 EA
8	12,7	16	8	5	11	560	2.805	0,009	RO 08 EA
10	15,87	19	9	6	8	830	4.131	0,013	RO 10 EA
12	17,46	22	10	7	6	1.100	5.508	0,018	RO 12 EA
15	22,22	26	12	9	6	1.700	8.670	0,026	RO 15 EA
17	25,4	30	14	10	8	2.160	10.812	0,045	RO 17 EA
20	29	35	16	12	6	3.060	14.892	0,061	RO 20 EA
25	35,5	42	20	16	5	4.900	24.480	0,110	RO 25 EA
30	40,7	47	22	18	5	6.300	31.620	0,140	RO 30 EA
35	47	55	25	20	7	8.160	40.800	0,240	RO 35 EA
40	53	62	28	22	7	10.200	51.000	0,290	RO 40 EA
45	60	68	32	25	7	13.000	65.280	0,380	RO 45 EA
50	66	75	35	28	7	16.000	79.560	0,530	RO 50 EA
60	80	90	44	36	8	25.000	124.440	1,000	RO 60 EA
70	92	105	49	40	6	32.100	159.120	1,500	RO 70 EA
80	105	120	55	45	6	40.800	204.000	2,300	RO 80 EA
90	115	130	60	50	5	49.980	249.900	2,700	RO 90 EA
100	130	150	70	55	7	62.250	311.100	4,400	RO 100 EA
110	140	160	70	55	6	68.310	331.500	4,800	RO 110 EA
120	160	180	85	70	6	96.900	484.500	8,250	RO 120 EA
140	180	210	90	70	7	110.160	550.800	11,000	RO 140 EA
160	200	230	105	80	8	139.740	693.600	14,000	RO 160 EA

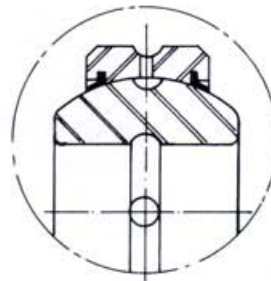
Outras medidas ou construções poderão ser atendidas mediante consulta.



## RÓTULAS RADIAIS SÉRIE GA (MÉDIA)



RO \_\_ GA



RO \_\_ GA 2RS  
COM ANEL RASPADOR  
SOMENTE ACIMA RO 17 GA

FABRICAÇÃO SOB-CONSULTA  
E LOTE MÍNIMO

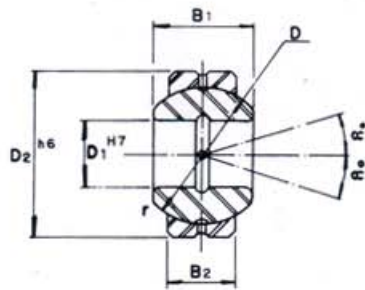
SUPERFÍCIE DE FRICÇÃO AÇO/AÇO

DIMENSÕES						CAPAC. DE CARGA		PESO	DESIGNAÇÃO
D <sub>1</sub>	D	D <sub>2</sub>	B <sub>1</sub>	B <sub>2</sub>	α°	DINÂM. Kgf	ESTÁT. Kgf	Kg	
6	12,7	16	9	5	21	560	2.800	0,010	RO 06 GA
8	15,87	19	11	6	21	830	4.130	0,014	RO 08 GA
10	19,05	22	12	7	17	1.100	5.500	0,018	RO 10 GA
12	22,22	26	15	9	20	1.740	8.670	0,038	RO 12 GA
15	25,4	30	16	10	16	2.160	10.800	0,054	RO 15 GA
17	29	35	20	12	19	3.060	14.900	0,075	RO 17 GA
20	35,5	42	25	16	17	4.900	24.480	0,150	RO 20 GA
25	40,7	47	28	18	17	6.320	31.620	0,210	RO 25 GA
30	47	55	32	20	17	8.160	40.800	0,310	RO 30 GA
35	53	62	35	22	17	10.200	51.000	0,390	RO 35 GA
40	60	68	40	25	17	12.950	65.280	0,510	RO 40 GA
45	66	75	43	28	15	15.900	79.560	0,650	RO 45 GA
50	80	90	56	36	17	24.500	125.000	1,500	RO 50 GA
60	92	105	63	40	17	32.130	154.000	2,100	RO 60 GA
70	105	120	70	45	16	40.800	204.000	2,900	RO 70 GA

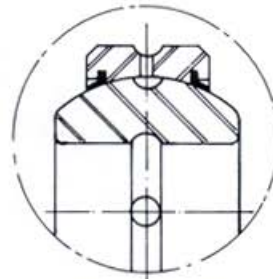
Outras medidas ou construções poderão ser atendidas mediante consulta.



## RÓTULAS RADIAIS SÉRIE KA (LARGA)



RO \_\_ KA

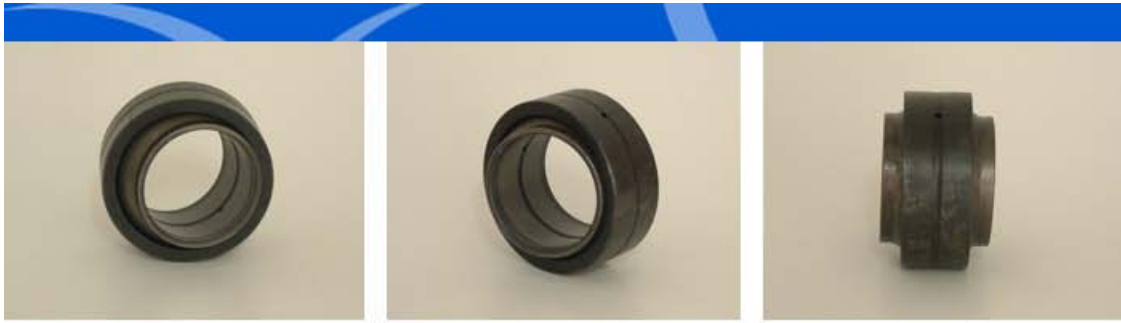


RO \_\_ KA 2RS  
COM ANEL RASPADOR  
SOMENTE ACIMA RO 16 KA

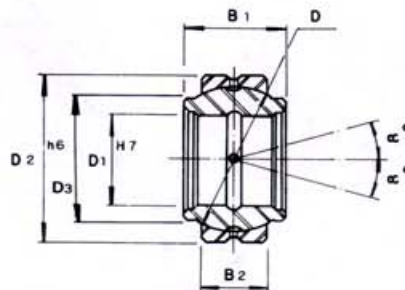
SUPERFÍCIE DE FRICÇÃO AÇO/AÇO

DIMENSÕES						CAPAC. DE CARGA		PESO	DESIGNAÇÃO
D <sub>1</sub>	D	D <sub>2</sub>	B <sub>1</sub>	B <sub>2</sub>	α°	DINÂM. Kgf	ESTÁT. Kgf	Kg	
5	11,11	13	8	6,0	13	700	3.500	0,007	RO 05 KA
6	12,7	15	9	6,8	13	914	4.500	0,011	RO 06 KA
8	15,87	18	12	9,0	14	1.300	6.700	0,019	RO 08 KA
10	19,05	22	14	10,5	13	1.800	8.900	0,028	RO 10 KA
12	22,22	25	16	12,0	15	2.800	14.100	0,044	RO 12 KA
14	25,4	28	19	13,5	16	3.200	16.300	0,056	RO 14 KA
16	28,57	32	21	15,0	15	4.900	23.500	0,081	RO 16 KA
18	31,75	35	23	16,5	15	5.700	30.000	0,097	RO 18 KA
20	34,92	40	25	18,0	14	8.000	39.000	0,101	RO 20 KA
22	38,10	42	28	20,0	15	9.700	44.000	0,140	RO 22 KA
25	42,85	47	31	22,0	15	10.300	51.500	0,170	RO 25 KA
30	50,8	55	37	25,0	17	13.300	66.000	0,201	RO 30 KA
BITOLAS EM POLEGADA									
3/16"	11,11	13	5/16	6,0	13	700	3.500	0,007	RO 3/16" KA
1/4"	12,7	15	3/8	6,8	13	914	4.500	0,011	RO 1/4" KA
5/16"	15,87	18	7/16	9,0	14	1.300	6.700	0,019	RO 5/16" KA
3/8"	19,05	22	1/2	10,5	13	1.800	8.900	0,028	RO 3/8" KA
7/16"	22,22	25	5/8	12,0	15	2.800	14.100	0,044	RO 7/16" KA
1/2"	22,22	25	5/8	12,0	15	2.800	14.100	0,044	RO 1/2" KA
5/8"	28,57	32	3/4	15,0	15	4.900	23.500	0,081	RO 5/8" KA
3/4"	34,92	40	1"	18,0	14	5.700	30.000	0,097	RO 3/4" KA

Outras medidas ou construções poderão ser atendidas mediante consulta.



## RÓTULAS RADIAIS SÉRIE LA



RO\_\_LA

FABRICAÇÃO SOB-CONSULTA  
E LOTE MÍNIMO

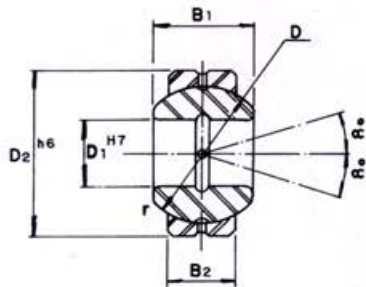
SUPERFÍCIE DE FRICÇÃO AÇO/AÇO

DIMENSÕES							CAPACIDADE DE CARGA		DESIGNAÇÃO
D1	D2	D3	D	B1	B2	$\alpha^\circ$	DINÂM. Kgf	ESTAT. Kgf	
12	22	15,5	18	12	7	4°	1260	7600	RO 12 LA
16	28	20	23	16	9	4°	2070	12400	RO 16 LA
20	35	25	29	20	12	4°	3480	20900	RO 20 LA
25	42	30,5	35,5	25	16	4°	5680	34100	RO 25 LA
32	50	37	43	32	18	4°	7740	46400	RO 32 LA
40	62	46	53	40	22	4°	11660	70000	RO 40 LA
50	75	57	66	50	28	4°	18480	110900	RO 50 LA
63	95	71,5	83	63	36	4°	24880	179300	RO 63 LA
80	120	91	105	80	45	4°	47250	283500	RO 80 LA
100	150	113	130	100	55	4°	71500	429000	RO 100 LA

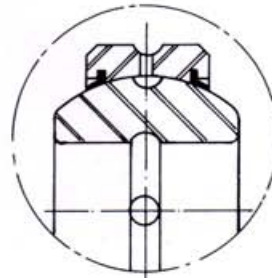
Outras medidas ou construções poderão ser atendidas mediante consulta.



## RÓTULAS RADIAIS SÉRIE ZA (POLEGADA)



RO \_\_ ZA



RO \_\_ ZA 2 RS

COM ANEL RASPADOR  
SOMENTE ACIMA RO-3/4" ZA

FABRICAÇÃO SOB-CONSULTA  
E LOTE MÍNIMO

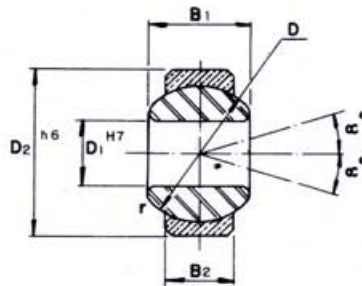
SUPERFÍCIE DE FRICÇÃO AÇO/AÇO

DIMENSÕES						CAPAC. DE CARGA		PESO	DESIGNAÇÃO
D <sub>1</sub>	D	D <sub>2</sub>	B <sub>1</sub>	B <sub>2</sub>	α°	DINÂM. Kgf	ESTÁT. Kgf	Kg	
12,70	18,0	22,22	11,11	9,52	6	1.400	4.230	0,020	RO 1/2" ZA
15,87	23,0	26,98	13,89	11,91	6	2.240	6.680	0,040	RO 5/8" ZA
19,05	27,5	31,75	16,66	14,27	6	3.200	9.700	0,060	RO 3/4" ZA
22,22	31,75	36,51	19,43	16,66	6	4.300	13.000	0,080	RO 7/8" ZA
25,40	35,5	41,27	22,20	19,05	6	5.700	17.000	0,110	RO 1" ZA
31,75	45,5	50,80	27,76	23,80	6	8.800	26.500	0,210	RO 1 1/4" ZA
34,92	49,0	55,56	30,15	26,18	6	10.400	31.600	0,320	RO 1 3/8" ZA
38,10	53,0	61,91	33,30	28,60	6	12.700	38.000	0,400	RO 1 1/2" ZA
44,45	63,9	71,43	38,88	33,32	6	17.300	52.000	0,620	RO 1 3/4" ZA
47,63	82,0	90,48	50,01	42,88	6	28.580	86.700	1,100	RO 1 7/8" ZA
50,80	73,0	80,96	44,45	38,10	6	22.800	68.300	0,900	RO 2" ZA
57,15	82,0	90,48	50,01	42,85	6	28.600	86.700	1,300	RO 2 1/4" ZA
63,50	92,0	100,01	55,55	47,62	6	36.200	108.000	1,800	RO 2 1/2" ZA
69,85	100,0	111,12	61,11	52,37	6	42.300	127.000	2,400	RO 2 3/4" ZA
76,20	109,5	120,65	66,67	57,15	6	51.000	153.000	3,000	RO 3" ZA
82,55	119,0	130,17	72,23	61,90	6	59.600	180.000	3,800	RO 3 1/4" ZA
88,90	128,0	139,70	77,77	66,67	6	69.400	208.000	4,800	RO 3 1/2" ZA
95,25	137,0	149,22	83,33	71,42	6	79.600	240.000	5,800	RO 3 3/4" ZA
101,60	146,0	158,75	88,90	76,20	6	91.800	270.000	7,000	RO 4" ZA
114,30	164,5	177,80	100,00	85,72	6	114.000	346.000	9,800	RO 4 1/2" ZA
120,65	173,5	187,32	105,56	90,47	6	127.000	382.000	11,500	RO 4 3/4" ZA
127,00	183,0	196,85	111,12	95,25	6	142.000	423.000	13,500	RO 5" ZA
152,40	207,0	222,25	120,65	104,77	5	176.000	530.000	17,500	RO 6" ZA

Outras medidas ou construções poderão ser atendidas mediante consulta.



## RÓTULAS RADIAIS SÉRIE KB (LARGA)



RO -- KB

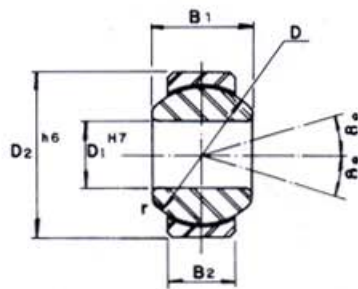
SUPERFÍCIE DE FRICÇÃO AÇO/BRONZE

DIMENSÕES						CAPAC. DE CARGA		PESO	DESIGNAÇÃO
D <sub>1</sub>	D	D <sub>2</sub>	B <sub>1</sub>	B <sub>2</sub>	α°	DINÂM. Kgf	ESTÁT. Kgf	Kg	
5	11,11	13	8	6,0	13	332	1.600	0,006	RO 05 KB
6	12,7	15	9	6,8	13	438	2.200	0,010	RO 06 KB
8	15,87	18	12	9,0	14	735	3.600	0,018	RO 08 KB
10	19,05	22	14	10,5	13	1.020	5.100	0,027	RO 10 KB
12	22,22	25	16	12,0	15	1.370	6.850	0,043	RO 12 KB
14	25,4	28	19	13,5	16	1.700	8.500	0,055	RO 14 KB
16	28,57	32	21	15,0	15	2.200	11.000	0,080	RO 16 KB
18	31,75	35	23	16,5	15	2.600	13.000	0,100	RO 18 KB
20	34,92	40	25	18,0	14	3.200	16.000	0,150	RO 20 KB
22	38,10	42	28	20,0	15	3.800	19.000	0,180	RO 22 KB
25	42,85	47	31	22,0	15	4.800	24.000	0,240	RO 25 KB
30	50,8	55	37	25,0	17	6.500	32.500	0,380	RO 30 KB
BITOLAS EM POLEGADA									
3/16"	11,11	13	5/16	6,0	13	332	1.600	0,006	RO 3/16" KB
1/4"	12,7	15	3/8	6,8	13	438	2.200	0,010	RO 1/4" KB
5/16"	15,87	18	7/16	9,0	14	735	3.600	0,018	RO 5/16" KB
3/8"	19,05	22	1/2	10,5	13	1.020	5.100	0,027	RO 3/8" KB
7/16"	22,22	25	5/8	12,0	15	1.370	6.850	0,043	RO 7/16" KB
1/2"	22,22	25	5/8	12,0	15	1.370	6.850	0,043	RO 1/2" KB
5/8"	28,57	32	3/4	15,0	15	2.200	11.000	0,080	RO 5/8" KB
3/4"	34,92	40	1"	18,0	14	2.600	13.000	0,100	RO 3/4" KB

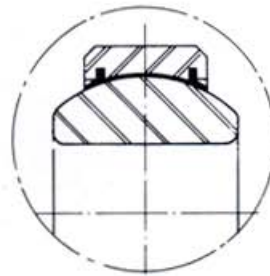
Outras medidas ou construções poderão ser atendidas mediante consulta.



## RÓTULAS RADIAIS SÉRIE ET (ESTREITA)



RO \_\_\_ ET



RO \_\_\_ ET 2RS

COM ANEL RASPADOR  
SOMENTE ACIMA RO 17 ET

BITOLA ACIMA DE 50 MM  
SOB-CONSULTA E LOTE MÍNIMO

ESTA RÓTULA É AUTO LUBRIFICANTE  
OBS: NÃO DEVE SER LUBRIFICADA

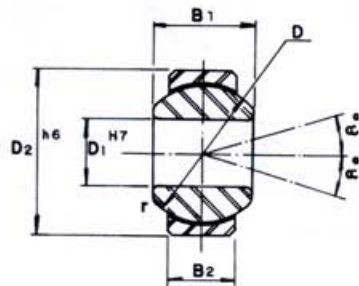
SUPERFÍCIE DE FRICÇÃO AÇO/PTFE

DIMENSÕES						CAPAC. DE CARGA		PESO	DESIGNAÇÃO
D <sub>1</sub>	D	D <sub>2</sub>	B <sub>1</sub>	B <sub>2</sub>	α°	DINÂM. Kgf	ESTÁT. Kgf	Kg	
5	11,11	14	6	4	12	367	918	0,006	RO 05 ET
6	11,11	14	6	4	12	367	918	0,005	RO 06 ET
8	12,7	16	8	5	11	596	1.500	0,009	RO 08 ET
10	15,87	19	9	6	8	882	2.200	0,013	RO 10 ET
12	17,46	22	10	7	6	1.180	2.900	0,018	RO 12 ET
15	22,22	26	12	9	6	1.800	4.600	0,026	RO 15 ET
17	25,4	30	14	10	8	2.300	5.700	0,045	RO 17 ET
20	29	35	16	12	6	3.200	8.000	0,061	RO 20 ET
25	35,5	42	20	16	5	5.200	13.000	0,110	RO 25 ET
30	40,7	47	22	18	5	6.700	17.000	0,140	RO 30 ET
35	47	55	25	20	7	8.600	21.600	0,240	RO 35 ET
40	53	62	28	22	7	10.500	27.000	0,290	RO 40 ET
45	60	68	32	25	7	13.500	34.700	0,380	RO 45 ET
50	66	75	35	28	7	16.500	42.000	0,530	RO 50 ET
60	80	90	44	36	8	26.500	56.300	1,000	RO 60 ET
70	92	105	49	40	6	34.100	85.600	1,500	RO 70 ET
80	105	120	55	45	6	43.300	105.000	2,300	RO 80 ET
90	115	130	60	50	5	53.000	132.600	2,700	RO 90 ET
100	130	150	70	55	7	66.300	163.000	4,400	RO 100 ET
110	140	160	70	55	6	71.000	175.000	4,800	RO 110 ET
120	160	180	85	70	6	100.000	250.000	8,250	RO 120 ET
140	180	210	90	70	7	115.000	287.000	11,000	RO 140 ET
160	200	230	105	80	8	145.000	362.000	14,000	RO 160 ET

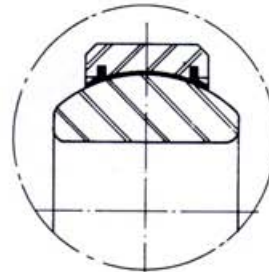
Outras medidas ou construções poderão ser atendidas mediante consulta.



## RÓTULAS RADIAIS SÉRIE GT (MÉDIA)



RO \_\_ GT



RO \_\_ GT 2RS  
COM ANEL RASPADOR  
SOMENTE ACIMA RO 17 GT

ESTA RÓTULA É AUTO LUBRIFICANTE  
OBS. - NÃO DEVE SER LUBRIFICADA

FABRICAÇÃO SOB-CONSULTA  
E LOTE MÍNIMO

SÉRIE DE MEDIDAS G

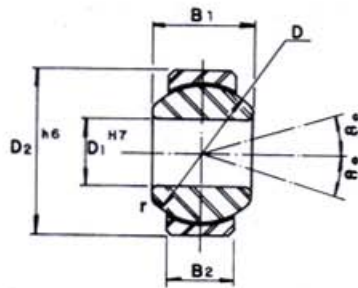
SUPERFÍCIE DE FRICÇÃO AÇO/PTFE

DIMENSÕES						CAPAC. DE CARGA		PESO	DESIGNAÇÃO
D <sub>1</sub>	D	D <sub>2</sub>	B <sub>1</sub>	B <sub>2</sub>	α°	DINÂM. Kgf	ESTÁT. Kgf	Kg	
6	12,7	16	9	5	21	596	1.500	0,010	RO 06 GT
8	15,87	19	11	6	21	882	2.200	0,014	RO 08 GT
10	19,05	22	12	7	17	1.160	2.900	0,018	RO 10 GT
12	22,22	26	15	9	20	1.800	4.500	0,038	RO 12 GT
15	25,4	30	16	10	16	2.280	5.700	0,054	RO 15 GT
17	29	35	20	12	19	3.200	7.960	0,075	RO 17 GT
20	35,5	42	25	16	17	5.200	12.960	0,150	RO 20 GT
25	40,7	47	28	18	17	6.680	16.900	0,210	RO 25 GT
30	47	55	32	20	17	11.400	22.800	0,310	RO 30 GT
35	53	62	35	22	17	14.280	28.500	0,390	RO 35 GT
40	60	68	40	25	17	18.360	36.720	0,510	RO 40 GT
45	66	75	43	28	15	22.400	44.800	0,650	RO 45 GT

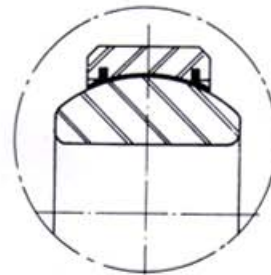
Outras medidas ou construções poderão ser atendidas mediante consulta.



## RÓTULAS RADIAIS SÉRIE KT (LARGA)



RO \_\_ KT



RO \_\_ KT 2RS

COM ANEL RASPADOR  
SOMENTE ACIMA RO 16 KT

ESTA RÓTULA É AUTO LUBRIFICANTE  
OBS. - NÃO DEVE SER LUBRIFICADA

SUPERFÍCIE DE FRICÇÃO AÇO/PTFE

DIMENSÕES						CAPAC. DE CARGA		PESO	DESIGNAÇÃO
D <sub>1</sub>	D	D <sub>2</sub>	B <sub>1</sub>	B <sub>2</sub>	α°	DINÂM. Kgf	ESTÁT. Kgf	Kg	
5	11,11	13	8	6,0	13	610	1.530	0,006	RO 05 KT
6	12,7	15	9	6,8	13	780	1.970	0,010	RO 06 KT
8	15,87	19	12	9,0	14	1.320	3.260	0,018	RO 08 KT
10	19,05	22	14	10,5	13	1.840	4.590	0,027	RO 10 KT
12	22,22	25	16	12,0	15	2.450	6.120	0,043	RO 12 KT
14	25,4	28	19	13,5	16	3.160	7.800	0,055	RO 14 KT
16	28,57	32	21	15,0	15	3.980	9.840	0,080	RO 16 KT
18	31,75	35	23	16,5	15	4.850	12.040	0,100	RO 18 KT
20	34,92	40	25	18,0	14	5.810	14.280	0,150	RO 20 KT
22	38,10	42	28	20,0	15	6.930	17.340	0,180	RO 22 KT
25	42,85	47	31	22,0	15	8.670	21.620	0,240	RO 25 KT
30	50,8	55	37	25,0	17	11.620	29.070	0,380	RO 30 KT
BITOLAS EM POLEGADA									
3/16"	11,11	13	5/16	6,0	13	610	1.530	0,006	RO 3/16" KT
1/4"	12,7	15	3/8	6,8	13	780	1.970	0,010	RO 1/4" KT
5/16"	15,87	19	7/16	9,0	14	1.320	3.260	0,018	RO 5/16" KT
3/8"	19,05	22	1/2	10,5	13	1.840	4.590	0,027	RO 3/8" KT
7/16"	22,22	25	5/8	12,0	15	2.450	6.120	0,043	RO 7/16" KT
1/2"	25,4	28	3/4	13,5	16	3.160	7.800	0,055	RO 1/2" KT
5/8"	28,57	32	1"	15,0	15	3.980	9.840	0,080	RO 5/8" KT
3/4"	34,92	40	1 1/4"	18,0	14	4.850	12.040	0,100	RO 3/4" KT

Outras medidas ou construções poderão ser atendidas mediante consulta.