



A Adesivos Técnicos do Brasil é uma empresa especializada na comercialização de adesivos de cianoacrilato, anaeróbicos e adesivos acrílicos em vários segmentos de mercado, entre eles a indústria moveleira. Tendo uma variada linha de produtos, possui condições de proporcionar colagens instantâneas e de alta performance para várias operações que outros adesivos convencionais não podem oferecer. Os adesivos Tekbond são adesivos instantâneos que proporcionam maior agilidade na produção. Para melhores esclarecimentos sobre a utilização correta de cada produto, favor contatar o nosso departamento técnico.



## 793 Adesivo Instantâneo

### Uso Geral - Materiais Porosos

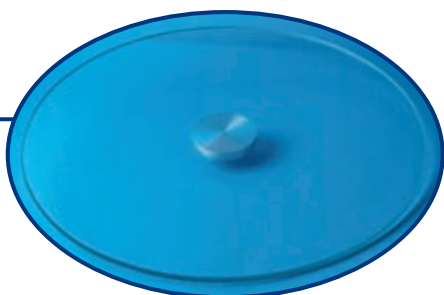
Adesivo instantâneo, que adere diversos tipos de superfícies em segundos. Cura em temperatura ambiente e adere madeira, MDF, compensado, molduras, batentes, filetes, borrachas, cortiça, etc. Fornecemos em embalagens de: 5g, 10g, 20g, 100g e 1Kg.



## TK UV

### Adesivo Ultravioleta

Adesivo ultravioleta que adere vidro com vidro e vidro com metal. Produto monocomponente, 100% transparente. Necessita luz ultravioleta para cura e ótima lapidação do vidro para uma boa aderência. Não indicado para peças que fiquem expostas à vapor de água. Cura ideal de 1 minuto por milímetro de espessura do vidro. Fornecemos em embalagens de: 50g e 250g.



Embalagem de 5g de adesivo  
Embalagem de 1g de ativador



Embalagem de 50g de adesivo  
Embalagem de 20g de ativador

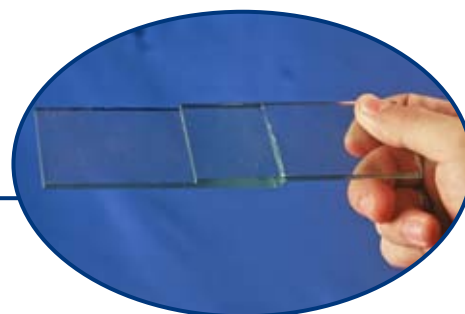


## 533 + 534

### Vidro com vidro

Produto bicomponente usado na adesão de metal com vidro ou vidro com vidro, dando uma boa transparência, não necessitando usar luz ultravioleta. Possui alta resistência ao impacto e peeling.

**Modo de aplicação:** aplique o adesivo 533 em uma das partes e o ativador 534 na outra parte. Após a aplicação, una as duas partes mantendo-as sob pressão por aproximadamente 15 a 30 segundos para adquirir resistência de manuseio. Cura total em 24 horas.



Produto	Aplicação	Preenchimento de Folgas (mm)	Viscosidade média (CPS)	Resistência ao cisalhe Kg/Cm <sup>2</sup>	Faixa de Temperatura	Cura Inicial
533/534	Vidro com vidro, metal ou madeira	1,00	25.000 < 100	200	-5 a 150°C	3 min.