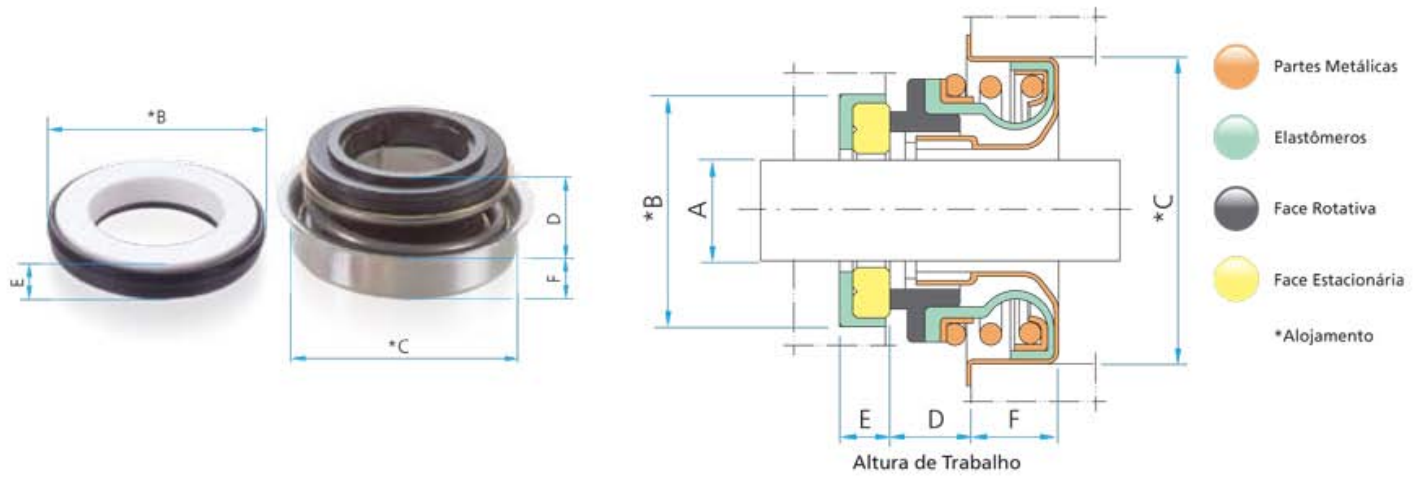


12 m/s → 2,5 bar

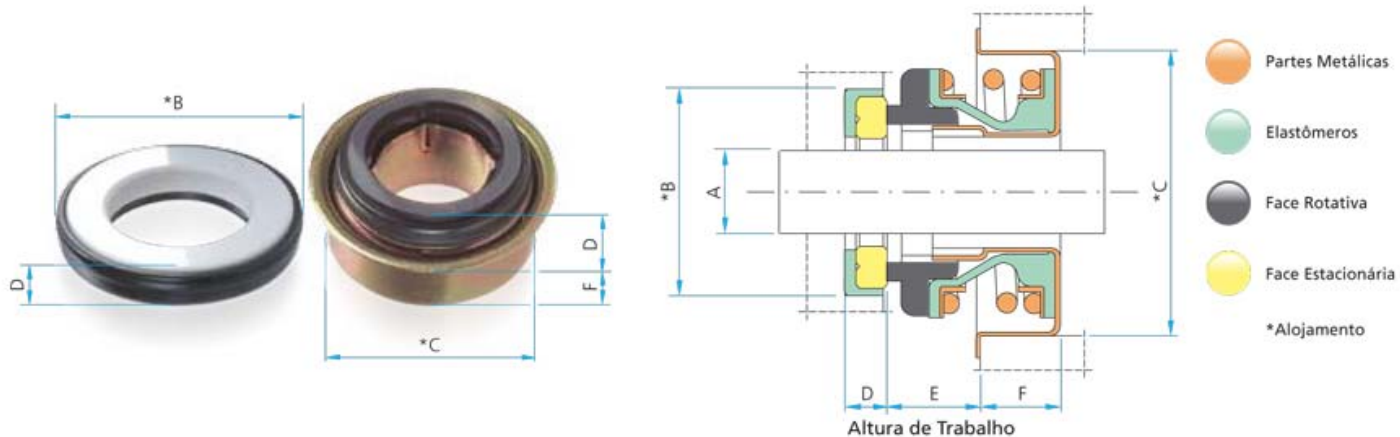


Item	CODIFICAÇÃO DO SELO										Ø Eixo	Ø A (mm) ± 0,05	Ø B (mm) ± 0,05	Ø C (mm) ± 0,05	D (mm) ± 0,2	E (mm) ± 0,2	F (mm)
	Tipo & Eixo	Conjunto Rotativo	Elastômero		Face Rotativa	Partes Metálicas		**Sede Estacionária		**Conjunto Estacionário							
			B Nitrilica	E E.P.D.M.		V Viton®	P Grafito Injetado	S Carbeto de Silício	C Aço Carbono								
MÉTRICOS																	
1	6508	S	<i>Não disponível, usar 6508C</i>							S	12	12,00	25,90	29,95 / 29,99	4,90	3,60	7,70
2	6508	C							S	12	12,00	25,90	29,95 / 29,99	3,50	3,60	7,70	
3	6508	P							C	12	12,00	25,00	28,51 / 28,55	5,20	5,00	8,00	
4	6508	P							S	12	12,00	25,40	28,51 / 28,55	5,20	5,70	8,00	
5	6510	S							S	15 e 16	15 e 16	29,26	36,45 / 36,49	6,75	4,80	8,80	
6	6510	W							S	15 e 16	15 e 16	29,26	38,06 / 38,09	6,75	4,80	8,80	
7	6510	T							S	15 e 16	15 e 16	29,26	35,95 / 35,99	6,75	4,80	8,80	
8	6512	S							S	19	19,00	33,30	39,93 / 39,98	6,00	5,40	9,30	
POLEGADAS																	
9	6508	S	<i>Não disponível, usar 6508C</i>							S	1/2"	12,70	25,90	29,95 / 29,99	4,90	3,60	7,70
10	6508	C							S	1/2"	12,70	25,90	29,95 / 29,99	3,50	3,60	7,70	
11	6508	P							C	1/2"	12,70	25,00	28,51 / 28,55	5,20	5,00	8,00	
12	6508	P							S	1/2"	12,70	25,40	28,51 / 28,55	5,20	5,70	8,00	
13	6510	S							S	5/8"	15,87	29,26	36,45 / 36,49	6,75	4,80	8,80	
14	6510	W							S	5/8"	15,87	29,26	38,06 / 38,09	6,75	4,80	8,80	
15	6510	T							S	5/8"	15,87	29,26	35,95 / 35,99	6,75	4,80	8,80	
16	6512	S							S	3/4"	19,05	33,30	39,93 / 39,98	6,00	5,40	9,30	

** Para tipo 65 cabeça rotativa (sem conjunto estacionário), substitua estes campos por 0.

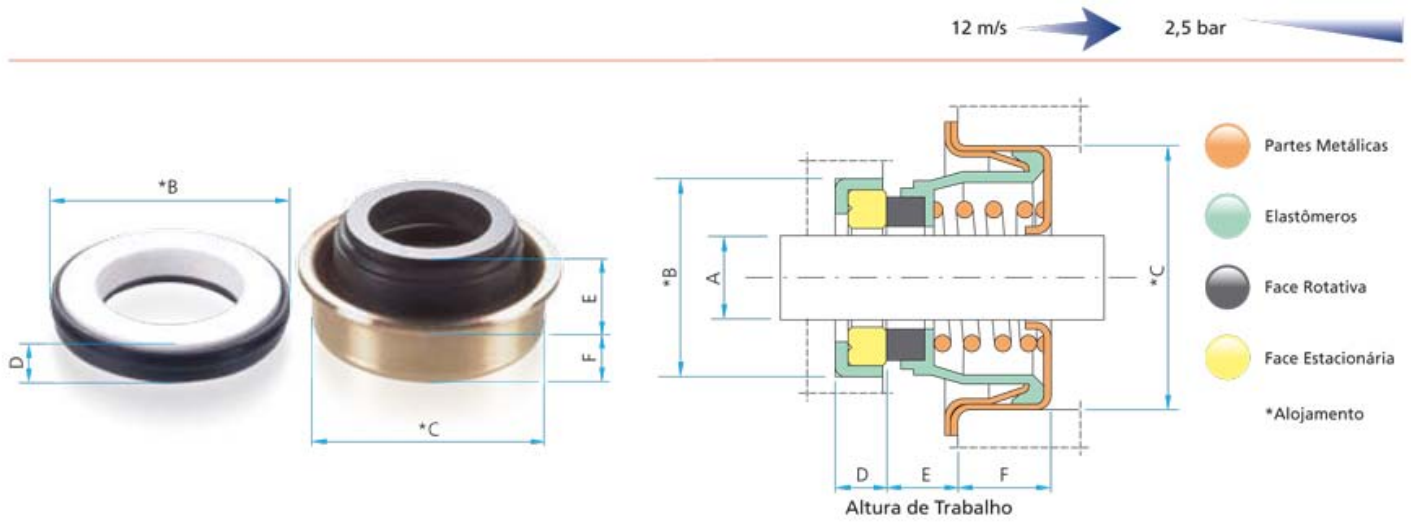
Tipo 69

12 m/s → 2,5 bar



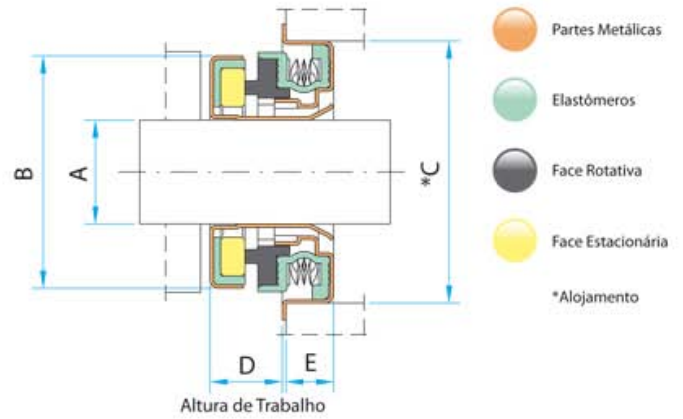
Item	CODIFICAÇÃO DO SELO										APLICAÇÃO					
	Tipo & Eixo	Conjunto Rotativo		Face Rotativa	Partes Metálicas			Sede Estacionária	Conjunto Estacionário							
		Elastômero	Nitrilica		P Grafite Injetado	C Aço Carbono	R Cerâmica		Ø Eixo	Ø A (mm) ± 0,05		Ø B (mm) ± 0,05	Ø C (mm) ± 0,05			
														D (mm) ± 0,2	E (mm) ± 0,2	F (mm) ± 0,2
1	6908	S						S	1/2"	12,0; 12,7	25,90	29,94 / 29,98	2,50	3,60	12,30	GM Chevette
2	6910	F						S	5/8"	15; 15,87; 16	29,26	39,42 / 39,52	6,75	4,80	8,80	Ford Corcel
3	6910	W						S	5/8"	15; 15,87; 16	29,26	38,06 / 38,09	6,75	4,80	8,60	MWM

Tipo 70



Item	CODIFICAÇÃO DO SELO							Ø Eixo	Ø A (mm) ± 0,05	Ø B (mm) ± 0,05	Ø C (mm) ± 0,05	D (mm) ± 0,2	E (mm) ± 0,2	F (mm) ± 0,2	APLICAÇÃO
	Tipo & Eixo	Conjunto Rotativo		Face Rotativa	Partes Metálicas	Sede Estacionária	Conjunto Estacionário								
		B	P	L	R										
1	7012	S	Nitrilica	Grafite Injetado	Latão	Cerâmica	S	3/4"	19,05	33,30	39,93 / 39,98	5,40	7,15	11,20	Scania

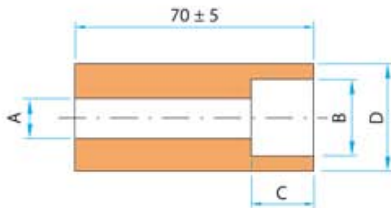
12 m/s → 2,5 bar



Item	CODIFICAÇÃO DO SELO							Ø Eixo	Ø A (mm) ± 0,05	Ø B (mm) ± 0,2	Ø C (mm) ± 0,05	D (mm) + 0,2	E (mm)	Número do dispositivo de montagem
	Tipo & Eixo	Conjunto Rotativo	Elastômero	Face Rotativa	Partes Metálicas	Sede Estacionária	Conjunto Estacionário							
		B Nítrilica E E.P.D.M. V Viton®	P Grafite Injetado S Carbeto de Silício	L Latão 4 Aço Inox 304	R Cerâmica S Carbeto de Silício									
MÉTRICOS														
1	7462	S				S	12	12,00	26,90	29,95 / 29,99	7,10	5,50	74-1	
2	7465	S				S	15	15,00	30,50	36,45 / 36,49	9,10	6,30	74-2	
3	7410	S				S	16	16,00	30,50	36,45 / 36,49	9,10	6,30	74-3	
POLEGADAS														
4	7410	S				S	5/8"	15,87	30,50	36,45 / 36,49	9,10	6,30	74-3	

DISPOSITIVO PARA A MONTAGEM DO SELO NA BOMBA D'ÁGUA

Construir em aço VND, dureza 55-58 Rc



Dispositivo N°	øA	øB	C	øD
	+ 0,2	± 0,1	+ 0,02	± 0,3
74-1	12,2	30,0	7,10	35,0
74-2	15,2	36,0	9,10	42,0
74-3	16,2	36,0	9,10	42,0