

Micro conexões super-rápidas para tubos plásticos

Diâmetro externo tubo $\varnothing 3$
Guias filetadas M3 e M5.

As micro conexões super-rápidas são construídas em 14 modelos diferentes. A montagem e desmontagem do tubo, que pode ser repetida diversas vezes, é feita com apenas uma mão e sem auxílio de ferramentas. O anel de vedação pode ser facilmente substituído em caso de dano ou desgaste da borracha pelo tempo. Esta enorme vantagem é devida à simplicidade de execução da pinça interna de conexão que, sendo extraível, permite também a substituição do anel de vedação.

Conexão com tubo de condução



- com Mod. 2661 montado
- com anel de vedação montado.



Mod.
6512 3-M3 •
6512 3-M5 *



Mod.
6522 3-M3 •
6522 3-M5 *



Mod.
6621 3-M3
6621 3-M5
com Mod. 2661 montado.



Mod.
6432 3-M3 •
6432 3-M5 *
Mod. orientável



Mod.
6442 3-M3 •
6442 3-M5 *
Mod. orientável



Mod.
6452 3-M3 •
6452 3-M5 *
Mod. orientável



Mod.	Mod.	Mod.	Mod.	Mod.	Mod.	Mod.	Mod.
6580 3	6550 3	6540 3	6590 3	6700 3	6560 3	6800 3-4	6900 3

Conexões super-rápidas para tubos plásticos Sprint®

Diâmetros externos tubos \varnothing 4 - 5 - 6 - 8 - 10 - 12 - 14 mm.
Guias filetadas: M5, G1/8, G1/4, G3/8, G1/2
R1/8, R1/4, R3/8, R1/2.

As conexões super-rápidas são construídas em 32 modelos diferentes. A montagem e desmontagem do tubo, que pode ser repetida diversas vezes, é feita com apenas uma mão e sem auxílio de ferramentas. O anel de vedação pode ser facilmente substituído em caso de dano ou desgaste da borracha pelo tempo. Esta enorme vantagem é devida à simplicidade de execução da pinça interna da conexão que, sendo extraível, permite também a substituição do anel de vedação.

Conexões para tubos de conexão

Para conexões de tubos plásticos.



Sprint®

S6510 4 - 1/8	S6510 5 - 1/4	S6510 8 - 1/8	S6510 10 - 1/4	S6510 12 - 1/4	S6510 14 - 3/8
S6510 4 - 1/4	S6510 6 - 1/8	S6510 8 - 1/4	S6510 10 - 3/8	S6510 12 - 3/8	S6510 14 - 1/2
S6510 5 - 1/8	S6510 6 - 1/4	S6510 8 - 3/8	S6510 10 - 1/2	S6510 12 - 1/2	Mod. Sprint®



Conexões super-rápidas para tubos plásticos



Mod.
6512 4-M5
6512 5-M5
6512 6-M5

Com anel de vedação montado.

Mod.
6463 4 - M5
6463 4 - 1/8
6463 5 - 1/8
6463 6 - 1/8
6463 6 - 1/4
6463 8 - 1/8
6463 8 - 1/4
6463 10-1/4

Mod.	Mod.	Mod.
S6520 4 - 1/8	S6520 8 - 3/8	S6520 14-1/2
S6520 4 - 1/4	S6520 10-1/4	
S6520 5 - 1/8	S6520 10-3/8	
S6520 5 - 1/4	S6520 10-1/2	
S6520 6 - 1/8	S6520 12-1/4	
S6520 6 - 1/4	S6520 12-3/8	
S6520 8 - 1/8	S6520 12-1/2	
S6520 8 - 1/4	S6520 14-3/8	

Mod. Sprint® orientável.

Mod.
6522 4 - M5
6522 5 - M5
6522 6 - M5

Mod. orientável com anel de vedação montado.



Mod.	Mod.
S6500 4 - 1/8	S6500 8 - 1/4
S6500 4 - 1/4	S6500 8 - 3/8
S6500 5 - 1/8	S6500 10-1/4
S6500 5 - 1/4	S6500 10-3/8
S6500 6 - 1/8	S6500 12-1/4
S6500 6 - 1/4	S6500 12-3/8
S6500 8 - 1/8	

Mod. Sprint®.

Mod.
6501 4-M5

Com Mod. 2661 montado.

Mod.
6525 6-1/8
6525 6-1/4
6525 8-1/8
6525 8-1/4

Mod. Sprint® orientável.

Mod.	Mod.
S6430 4 - 1/8	S6430 8 - 3/8
S6430 5 - 1/8	S6430 10-1/4
S6430 5 - 1/4	S6430 10-3/8
S6430 6 - 1/8	S6430 12-1/4
S6430 6 - 1/4	S6430 12-3/8
S6430 8 - 1/8	S6430 12-1/2
S6430 8 - 1/4	S6430 14-1/2

Mod. Sprint® orientável.



Mod.
6432 4-M5
6432 5-M5

Mod. orientável com anel de vedação montado.

Mod.	Mod.
S6440 4 - 1/8	S6440 10-1/4
S6440 5 - 1/8	S6440 10-3/8
S6440 6 - 1/8	S6440 12-3/8
S6440 6 - 1/4	S6440 14-1/2
S6440 8 - 1/8	
S6440 8 - 1/4	
S6440 8 - 3/8	

Mod. Sprint® orientável.

Mod.
6442 4 - M5
6442 5 - M5

Mod. orientável com anel de vedação montado.

Mod.	Mod.
6451 4-M5 *	S6450 4-1/8
6451 6-M5 *	S6450 6-1/8
	S6450 8-1/8
	S6450 8-1/4

* modelo não orientável e com Mod. 2661 montado.
Mod. Sprint® orientável.

Conexões super-rápidas para tubos plásticos



Mod.
6622 4-1/8
6622 6 -1/8
6622 6 -1/4
6622 8 -1/8
6622 8-1/4
6622 10-1/4

Mod. orientável com anel de vedação montado.

Mod.
6632 4 -1/8
6632 6-1/8
6632 6-1/4
6632 8 -1/8
6632 8 -1/4
6632 10- 1/4

Mod. orientável com anel de vedação montado.

Mod.	Mod.	Mod.
6610 4 - M5	6610 6 - M6	6610 10-3/8 *
6610 4 - M6 *	6610 6 -1/8	6610 12-1/2 *
6610 4 -1/8	6610 6 -1/4	
6610 5 - M5	6610 8 -1/8	
6610 5 - M6 *	6610 8 -1/4	
6610 5 -1/8	6610 8 -3/8	
6610 6 - M5	6610 10- 1/4 *	

* montagem apenas com Mod. SCU, SVU, SCO... M5.
* montar com Mod. 1635.

Mod.
6620 4- M5
6620 4-1/8
6620 6-1/8
6620 6-1/4
6620 8-1/8
6620 8-1/4



Mod.
1631-01
1631-02
1631-03

Modelos disponíveis na pag. 056.

Mod.	Mod.
6811 4 - M5 *	6811 8 - 1/4
6811 4 - 1/8	6811 10- 1/4
6811 5 - 1/8	6811 10- 3/8
6811 5 - 1/4	6811 12 -3/8
6811 6 - 1/8	6811 14- 1/2
6811 6 - 1/4	
6811 8 - 1/8	

Mod. Sprint®
* com anel de vedação montado.

Mod.
6580 4
6580 5
6580 6
6580 8
6580 10
6580 12
6580 14

Mod.
6590 4
6590 5
6590 6
6590 8
6590 10
6590 12
6590 14

Mod.
6550 4
6550 5
6550 6
6550 8
6550 10
6550 12
6550 14



Mod.
6540 4
6540 5
6540 6
6540 8
6540 10
6540 12
6540 14

Mod.
6560 4
6560 6
6560 8
6560 10

Mod.
6600 4
6600 5
6600 6
6600 8
6600 10
6600 12

Mod.
6700 4
6700 5
6700 6
6700 8
6700 10

Mod.
6750 4
6750 6
6750 8
6750 10
6750 12

Mod.
6900 4
6900 5
6900 6
6900 8
6900 10
6900 12
6900 14

Conexões super-rápidas para tubos plásticos



Cor preta
Material auto-extinguível
Classe V0



Mod.	
6800 4 - 5	6800 6 - 12
6800 4 - 6	6800 8 - 10
6800 4 - 8	6800 8 - 12
6800 5 - 6	6800 10-12
6800 5 - 8	6800 10-14
6800 6 - 8	6800 12-14
6800 6 - 10	

Mod.	
6850 6 - 4	
6850 8 - 6	

Mod.	
6950 4	
6950 6	
6950 8	
6950 10	
6950 12	
6950 14	

Mod.	
6555 4 - 4	
6555 6 - 6	
6555 8 - 8	
6555 10-10	

Mod.	
6708 4	
6708 5	
6708 6	
6708 8	
6708 10	
6708 12	
6708 14	

Conexões rápidas para tubos plásticos

Diâmetros externos tubos $\varnothing 5/3 \cdot 6/4 \cdot 8/6 \cdot 10/8 \cdot 12/10 \cdot 15/12,5$
Conexões: M5, M6, M12x1, M12x1,25, G1/8, G1/4,
G3/8, G1/2
R1/8, R1/4, R3/8, R1/2

As conexões rápidas são construídas em 28 modelos diferentes e são montadas sem o auxílio de chave.

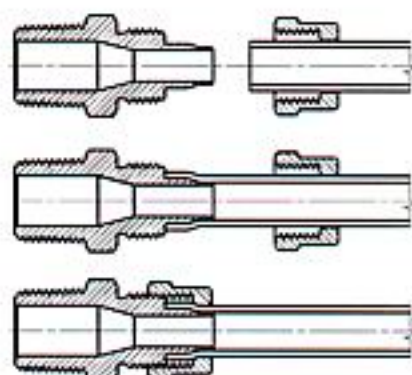
São facilmente montáveis também com tubos rígidos de nylon.

Porca de fixação do tubo prevista para fechamento manual e com chave.

A forma particular do cone de condução evita possíveis cortes no tubo.



Conexão com tubo de condução



Mod.	
1510 5/3 - 1/8	
1510 6/4 - 1/8	
1510 6/4 - 1/4	
1510 6/4 - 3/8	
1510 6/4 - 1/2	
1510 6/4 - M12x1.25	
1510 8/6 - 1/8	
1510 8/6 - 1/4	
1510 8/6 - 3/8	
1510 8/6 - 1/2	
1510 10/8 - 1/8	
1510 10/8 - 1/4	
1510 10/8 - 3/8	
1510 10/8 - 1/2	
1510 12/10 - 3/8	
1510 12/10 - 1/2	
1510 15/12.5 - 1/2	

Mod.	
1511 5/3 - M5	
1511 5/3 - M6	
1511 5/3 - 1/8	
1511 6/4 - M5 *	
1511 6/4 - M6 *	
1511 6/4 - 1/8	
1511 6/4 - 1/4	
1511 6/4 - 3/8	
1511 8/6 - 1/8	
1511 8/6 - 1/4	
1511 8/6 - 3/8	
1511 10/8 - 1/8	
1511 10/8 - 1/4	
1511 10/8 - 3/8	
1511 10/8 - 1/2	
1511 12/10 - 3/8	
1511 12/10 - 1/2	
1511 15/12.5 - 1/2	

Mod. Sprint*. *com anel de vedação montado.

Mod.	
1560 6/4 - 1/8	
1560 6/4 - 1/4	
1560 8/6 - 1/8	
1560 8/6 - 1/4	
1560 10/8 - 1/4	
1560 10/8 - 3/8	
1560 12/10 - 3/8	

Mod. Sprint* orientável.

Mod.	
1463 5/3 - 1/8	
1463 6/4 - 1/8	
1463 6/4 - 1/4	
1463 6/4 - 3/8	
1463 8/6 - 1/8	
1463 8/6 - 1/4	
1463 8/6 - 3/8	
1463 10/8 - 1/8	
1463 10/8 - 1/4	
1463 10/8 - 3/8	
1463 10/8 - 1/2	
1463 12/10 - 3/8	

Conexões rápidas para tubos plásticos



Mod.
1541 6/4 - 1/8
1541 6/4 - 1/4
1541 8/6 - 1/8
1541 8/6 - 1/4
1541 10/8 - 1/4

Mod. Sprint® orientável



Mod.	Mod.	Mod.
1500 5/3 - 1/8	1500 8/6 - 1/4	1500 10/8 - 1/2
1500 6/4 - 1/8	1500 8/6 - 3/8	1500 12/10 - 3/8
1500 6/4 - 1/4	1500 8/6 - 1/2	1500 12/10 - 1/2
1500 6/4 - 3/8	1500 10/8 - 1/8	1500 15/12.5 - 1/2
1500 6/4 - M12x1.25	1500 10/8 - 1/4	
1500 8/6 - 1/8	1500 10/8 - 3/8	



Mod.
1501 5/3-M5

Com Mod. 2661 montado.



Mod.
1493 6/4 - 1/8
1493 6/4 - 1/4
1493 8/6 - 1/8
1493 8/6 - 1/4
1493 10/8 - 1/4
1493 12/10 - 3/8



Mod.
1431 6/4 - 1/8
1431 6/4 - 1/4
1431 8/6 - 1/8
1431 8/6 - 1/4
1431 10/8 - 1/4

Mod. Sprint® orientável.



Mod.	Mod.
1410 5/3 - 1/8	1410 10/8 - 1/4
1410 6/4 - 1/8	1410 10/8 - 3/8
1410 6/4 - 1/4	1410 10/8 - 1/2
1410 8/6 - 1/8	1410 12/10 - 3/8
1410 8/6 - 1/4	1410 12/10 - 1/2
1410 8/6 - 3/8	1410 15/12.5 - 1/2
1410 10/8 - 1/8	



Mod.
1420 5/3 - 1/8
1420 6/4 - 1/8
1420 6/4 - 1/4
1420 8/6 - 1/8
1420 8/6 - 1/4
1420 10/8 - 1/8
1420 10/8 - 1/4



Mod.
1521 5/3 - M5
1521 5/3 - 1/8
1521 6/4 - M5
1521 6/4 - 1/8
1521 6/4 - 1/4
1521 6/4 - 3/8
1521 8/6 - 1/8
1521 8/6 - 1/4
1521 8/6 - 3/8
1521 8/6 - 1/2

Apenas sob encomenda.



Mod.	Mod.
1525 6/4 - 1/8	1525 10/8 - 1/2
1525 6/4 - 1/4	1525 12/10 - 3/8
1525 6/4 - 3/8	1525 12/10 - 1/2
1525 8/6 - 1/8	1525 15/12.5 - 1/2
1525 8/6 - 1/4	
1525 8/6 - 3/8	
1525 8/6 - 1/2	
1525 10/8 - 1/8	
1525 10/8 - 1/4	
1525 10/8 - 3/8	

Apenas sob encomenda.



Mod.	Mod.
1610 5/3 - M5	1610 8/6 - 3/8
1610 5/3 - M6	1610 10/8 - 1/8 *
1610 5/3 - 1/8	1610 10/8 - 1/4 *
1610 6/4 - M5	1610 10/8 - 3/8 *
1610 6/4 - M6	1610 10/8 - 1/2 *
1610 6/4 - 1/8	1610 12/10 - 3/8 *
1610 6/4 - 1/4	1610 12/10 - 1/2 *
1610 6/4 - 3/8	1610 15/12.5 - 1/2 *
1610 8/6 - 1/8	
1610 8/6 - 1/4	

* Montagem apenas com Mod. SCU, SVU, SCO... M5.
* montar com Mod. 1635.

CONEXÕES

Conexões rápidas para tubos plásticos



Mod. 1620 6/4 - M5 1620 6/4 - 1/8 1620 6/4 - 1/4 1620 8/6 - 1/8 1620 8/6 - 1/4	Mod. 1631 01 - M5 1631 01 - 1/8 1631 01 - 1/4 1631 01 - 3/8 1631 01 - 1/2	Mod. 1635 01 - 1/8 1635 01 - 1/4 1635 01 - 3/8 1635 01 - 1/2 1635 01 - M12x1.25 * 1635 01 - M12x1.5 *	Mod. 1631 02 - 1/8 1631 02 - 1/4 1631 02 - 3/8	Mod. 1635 02 - 1/8 1635 02 - 1/4 1635 02 - 3/8 1635 02 - 1/2	Mod. 1631 03 - 1/8 1631 03 - 1/4 1631 03 - 3/8
---	--	---	---	--	---

* Modelos montáveis com conexões orientáveis de 1/4.



Mod. 1580 5/3 1580 6/4 1580 8/6-6/4 1580 8/6 1580 10/8-6/4 1580 10/8 1580 12/10 1580 15/12.5	Mod. 1590 5/3 1590 6/4-5/3 1590 6/4 1590 8/6-6/4 1590 8/6 1590 10/8 1590 12/10	Mod. 1550 6/4 1550 8/6 1550 10/8 1550 12/10 1550 15/12.5	Mod. 1540 5/3 1540 6/4 1540 8/6-6/4 1540 8/6 1540 10/8-6/4 1540 10/8-8/6 1540 10/8 1540 12/10 1540 15/12.5	Mod. 1600 6/4 1600 8/6	Mod. 1470 6/4 1470 8/6
--	---	---	---	------------------------------	------------------------------

Aluminio



Mod. 2651 1/8 2651 1/4 2651 3/8 2651 1/2	Mod. 2661 M3 2661 M5 2661 M6 2661 1/8 2661 1/4 2661 3/8 2661 1/2	Mod. 2665 1/8 2665 1/4 2665 3/8 2665 1/2	Mod. 2669 1/8 2669 1/4 2669 3/8 2669 1/2	Mod. 1703 5/3 - M7x0.75 1703 6/4 - M8x0.75 1703 6/4 - M10x1 1703 8/6 - M12x1 1703 10/8 - M14x1 1703 12/10 - M16x1 1703 15/12.5 - M20x1	Mod. 1723 6/4 - M10x1 1723 8/6 - M12x1 1723 10/8 - M14x1 1723 12/10 - M16x1 1723 15/12.5 - M20x1
--	---	--	--	---	---

Conexões universais

Tubos $\varnothing 4 - 6 - 8 - 10 - 12$
 Conexões: G1/8, G1/4
 R1/8, R1/4, R3/8, R1/2.

Conexão com tubo de condução



Mod.	
1050 4 - 1/8	1050 10 - 1/4
1050 6 - 1/8	1050 10 - 3/8
1050 6 - 1/4	1050 10 - 1/2
1050 8 - 1/8	1050 12 - 1/4
1050 8 - 1/4	1050 12 - 3/8
1050 8 - 3/8	1050 12 - 1/2

Mod.	
1063 4 - 1/8	
1063 6 - 1/8	
1063 6 - 1/4	
1063 8 - 1/8	
1063 8 - 1/4	

Mod.	
1020 4 - 1/8	1020 10 - 1/4
1020 6 - 1/8	1020 10 - 3/8
1020 6 - 1/4	1020 10 - 1/2
1020 8 - 1/8	1020 12 - 1/4
1020 8 - 1/4	1020 12 - 3/8
1020 8 - 3/8	1020 12 - 1/2

Mod.	
1093 4 - 1/8	
1093 6 - 1/8	
1093 6 - 1/4	
1093 8 - 1/8	
1093 8 - 1/4	



Mod.	
1000 4 - 1/8	
1000 6 - 1/8	
1000 8 - 1/4	
1000 10 - 1/4	

Mod.	
1010 4 - 1/8	
1010 6 - 1/8	
1010 8 - 1/4	
1010 10 - 1/4	

Mod.	
1230 4	1230 12
1230 6	
1230 8	
1230 10	

Mod.	
1250 4	
1250 6	
1250 8	
1250 10	

Mod.	
1220 4	1220 12
1220 6	
1220 8	
1220 10	



Mod.	
1210 4	
1210 6	
1210 8	
1210 10	
1210 12	

Mod.	
1170 6 - 1/8	
1170 6 - 1/4	
1170 8 - 1/8 *	

* montar com Mod. 1635.

Mod.	
1303 4 - 1/8	
1303 6 - 1/8	
1303 8 - 1/4	
1303 10 - 3/8	
1303 12 - 1/2	

Mod.	
1310 4	
1310 6	
1310 8	
1310 10	
1310 12 *	

* bicônica.

Mod.	
1320 4	
1320 6	
1320 8	
1320 10	

A empresa se reserva o direito de alterar modelos e medidas sem notificação prévia. Produtos destinados ao uso industrial, não é permitida a venda ao público.

Conexões tubo *Sprint*[®]

Conexões: G1/8, G1/4, G3/8, G1/2
R1/8, R1/4, R3/8, R1/2.

As conexões rasqueadas *Sprint*[®] são construídas em 15 modelos diferentes com filetes de rosca cônica e anel de nylon para vedação, eliminando a necessidade de vedante líquido ou lito. Estas características garantem limpeza e rapidez na fase de instalação e permitem várias montagens e desmontagens da conexão sem prejudicar o conteúdo do filamento.

T. min. - 40°C

T. max. +120°C



Mod.	Mod.	Mod.	Mod.	Mod.
S2500 1/8	S2510 1/8 - 1/4	S2520 1/8 - 1/8	S2520 1/4 - 1/2	S2530 1/4 - 1/8
S2500 1/4	S2510 1/8 - 3/8	S2520 1/8 - 1/4	S2520 3/8 - 3/8	S2530 3/8 - 1/8
S2500 3/8	S2510 1/4 - 3/8	S2520 1/8 - 3/8	S2520 3/8 - 1/2	S2530 1/2 - 1/8
S2500 1/2	S2510 1/4 - 1/2	S2520 1/4 - 1/4	S2520 1/2 - 1/2	S2530 3/8 - 1/4
	S2510 3/8 - 1/2	S2520 1/4 - 3/8		S2530 1/2 - 1/4
				S2530 1/2 - 3/8
				Mod. <i>Sprint</i> [®] orientável.



Mod.	Mod.	Mod.	Mod.	Mod.
S2010 1/8	S2020 1/8 - 1/8	S2040 1/8 - 1/8	S2050 1/8 - 1/8	S2060 1/8 - 1/8
S2010 1/4	S2020 1/4 - 1/4	S2040 1/4 - 1/4	S2050 1/4 - 1/4	S2060 1/4 - 1/4
S2010 3/8	S2020 3/8 - 3/8	S2040 3/8 - 3/8	S2050 3/8 - 3/8	S2060 3/8 - 3/8
S2010 1/2	S2020 1/2 - 1/2	S2040 1/2 - 1/2	S2050 1/2 - 1/2	S2060 1/2 - 1/2



Mod.	Mod.	Mod.	Mod.	Mod.
S2070 1/8 - 1/8	S2080 1/8	S2090 1/8 - 1/8	S2610 1/8	S2615 1/8
S2070 1/4 - 1/4	S2080 1/4	S2090 1/4 - 1/4	S2610 1/4	S2615 1/4
S2070 3/8 - 3/8	S2080 3/8	S2090 3/8 - 3/8	S2610 3/8	S2615 3/8
S2070 1/2 - 1/2	S2080 1/2	S2090 1/2 - 1/2	S2610 1/2	

Conexões tubo e acessórios T, MPL, PNZ

Conexões: M5, G1/8, G1/4, G3/8, G1/2
R1/8, R1/4, R3/8, R1/2, R3/4.

São muito frequentes dificuldades durante a instalação de equipamentos de ar comprimido devido à falta de previsão exata das conexões. Por este motivo, os acessórios assumem um importante papel na economia de um programa de conexões.

As juntas diretas em L, T e cruz macho ou fêmea encontrados neste catálogo permitem superar todos os obstáculos descritos acima.

Material OT58 (níquelado)



Mod.	Mod.	Mod.	Mod.	Mod.	Mod.
2500 1/8	2501 M5	2510 1/8 - 1/4	2511 M5 - 1/8	2520 1/8 - 1/8	2520 3/8 - 3/8
2500 1/4	2501 1/8	2510 1/8 - 3/8	2511 1/8 - 1/4	2520 1/8 - 1/4	2520 3/8 - 1/2
2500 3/8	2501 1/4	2510 1/4 - 3/8	2511 1/8 - 3/8	2520 1/8 - 3/8	2520 1/2 - 1/2
2500 1/2	2501 3/8	2510 1/4 - 1/2	2511 1/4 - 3/8	2520 1/4 - 1/4	
2500 3/4	2501 1/2	2510 3/8 - 1/2	2511 1/4 - 1/2	2520 1/4 - 3/8	
		2510 1/2 - 3/4	2511 3/8 - 1/2	2520 1/4 - 1/2	



Mod.	Mod.	Mod.	Mod.	Mod.
2521 M5 - 1/8	2521 1/4 - 1/2	2525 1/8 - 16	2530 1/4 - 1/8	2531 1/8 - M5
2521 1/8 - 1/8	2521 3/8 - 3/8	2525 1/8 - 36	2530 3/8 - 1/8	2531 1/4 - 1/8
2521 1/8 - 1/4	2521 3/8 - 1/2	2525 1/4 - 27	2530 1/2 - 1/8	2531 3/8 - 1/8
2521 1/8 - 3/8	2521 1/2 - 1/2	2525 1/4 - 43	2530 3/8 - 1/4	2531 1/2 - 1/8
2521 1/4 - 1/4			2530 1/2 - 1/4	2531 3/8 - 1/4
2521 1/4 - 3/8			2530 1/2 - 3/8	2531 1/2 - 1/4
			2530 3/4 - 1/2	2531 1/2 - 3/8



Mod.	Mod.	Mod.	Mod.	Mod.	Mod.
2553 M5 - 1/8	2611 M5	2610 3/4	2613 1/8	2601 2 - M5	2601 9 - 3/8
2553 1/8 - 1/4	2611 1/8		2613 1/4	2601 4,5 - M5	2601 12 - 1/4
2553 1/8 - 3/8	2611 1/4		2613 3/8	2601 7 - 1/8	2601 12 - 3/8
2553 1/8 - 1/2	2611 3/8		2613 1/2	2601 7 - 1/4	2601 12 - 1/2
2553 1/4 - 3/8	2611 1/2			2601 8 - 1/8	2601 17 - 3/8
2553 1/4 - 1/2				2601 9 - 1/8	2601 17 - 1/2
2553 3/8 - 1/2				2601 9 - 1/4	

CONEXÕES

CONEXÕES

Conexões tubo e acessórios



Mod.
2010 1/8
2010 1/4
2010 3/8
2010 1/2

Mod.
2013 1/8
2013 1/4
2013 3/8
2013 1/2

Mod.
2021 M5 - M5
2020 1/8 - 1/8
2020 1/4 - 1/4
2020 3/8 - 3/8
2020 1/2 - 1/2

Mod.
2050 1/8 - 1/8
2050 1/4 - 1/4
2050 3/8 - 3/8
2050 1/2 - 1/2

Mod.
2060 1/8 - 1/8
2060 1/4 - 1/4
2060 3/8 - 3/8
2060 1/2 - 1/2



Mod.
2080 1/8
2080 1/4
2080 3/8
2080 1/2

Mod.
2070 1/8 - 1/8
2070 1/4 - 1/4
2070 3/8 - 3/8
2070 1/2 - 1/2

Mod.
2090 1/8 - 1/8
2090 1/4 - 1/4
2090 3/8 - 3/8
2090 1/2 - 1/2

Mod.
2003 1/8
2003 1/4
2003 3/8
2003 1/2

Mod.
2040 1/8 - 1/8
2040 1/4 - 1/4
2040 3/8 - 3/8
2040 1/2 - 1/2



Mod.
2043 1/8
2043 1/4
2043 3/8
2043 1/2

Mod.
2033 1/8
2033 1/4
2033 3/8

Mod.
2023 M5 - M5
2023 M5 - M6 *
2023 1/8 - 1/8
2023 1/4 - 1/4 *
2023 3/8 - 3/8 *
* montáveis apenas com Mod. SCU, SCO, SVU... M5.
* montar com Mod. 1635

Mod.
3033 1/8
3033 1/4
3033 3/8
3033 1/2

Mod.
PV 6/4
PV 8/6
PV 10/8
PV 12/10
PV 15/12.5
Tubo (PVC reforçado) azul.



Mod.		
TRN 4/2	TRN 6/4	TRN 10/8
TRN 5/3	TRN 8/6	TRN 12/10
Tubo (Rilsan). Sob encomenda: azul, vermelho, verde, preto e amarelo		

Mod.	
TPE 5/3	TPE 8/6
TPE 6/4	TPE 10/8
Tubo (Polietileno). Neutro, azul.	

Mod.	
TSP 6/4	TSP 10/8
TSP 8/6	TSP 12/10
Espiral (Rilsan). Azul (outras cores sob encomenda).	

Conexões tubo e acessórios



Mod.	
MPL 4	MPL 8
MPL 6	MPL 10
Suporte de fixação de tubo. Azul.	

Mod.	
PNZ-12	cutador de tubo pequeno
PNZ-25	cutador de tubo

Extensão para tubo de ar comprimido



Mod.	
SAC-200	SAC-210
SAC-201	SAC-211

Engates rápidos

Diâmetro nominal ø5 - 8 mm
 Tubos de plástico 6/4 - 8/6 - 10/8
 Tubos de borracha 6x14 - 8x17 - 10x19 - 13x23
 Conexões: G1/8, G1/4, G3/8, G1/2.

Os engates rápidos com guias G1/8, G1/4, G3/8 e G1/2 foram feitos para todas as situações onde, por razões de planejamento ou segurança, deve-se conectar ou desconectar frequentemente as conexões de uma instalação. Estas juntas permitem a operação sem que seja necessário descarregar a pressão, proporcionando significativa economia de tempo. O terceiro algarismo do código (5 ou 8) determina o orifício e seu diâmetro. As conexões permitem relações intercambiáveis entre modelos com o mesmo terceiro algarismo no código.



Mod.
5051 1/8
5051 1/4
5081 1/4
5081 3/8
5081 1/2

Mod.
5052 1/8
5052 1/4
5082 1/4

Mod.
5053 1/8
5053 1/4
5083 1/4
5083 3/8
5083 1/2

Mod.
5054 6/4
5054 8/6
5084 8/6
5084 10/8

Mod.
5055 6/4
5055 8/6

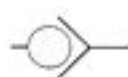
Mod.
5056 06
5056 09
5086 09
5086 12

Mod.
5057 6x14
5087 6x14
5087 8x17
5087 10x19
5087 13x23



CONEXÕES

Engates rápidos



Mod.	Mod.	Mod.	Mod.	Mod.	Mod.	Mod.
5058 6/4	5150 1/8	5350 1/8	5450 6/4	5650 06	5750 6x14	5850 6/4
5058 8/6	5150 1/4	5350 1/4	5450 8/6	5650 09	5780 6x14	5850 8/6
5088 8/6	5180 1/4	5380 1/4	5480 8/6	5680 06	5780 8x17	5880 8/6
5088 10/8	5180 3/8	5380 3/8	5480 10/8	5680 09	5780 13x23	5880 10/8
	5180 1/2	5380 1/2		5680 12		