



# LINHA MV

Os acoplamentos elásticos, modelo MV são ideais para aplicações onde é necessária a transmissão contínua de torque, sem risco de interrupção.

O elemento elástico responsável pela transmissão do torque é formado por blocos cilíndricos em borracha ou poliuretano, nas versões de elemento único ou elementos individuais.

Os acoplamentos elásticos modelo MV são construídos em dois tipos:

para montagem eixo-eixo, nas formas construtivas EE (standard), EED (desmontável, sem a necessidade de desacoplar as máquinas), EAD (com espaçador, para aplicação em bombas tipo "back pull out") e EEP (com polia para freio), usualmente aplicados com motores elétricos;

para montagem flange-eixo, nas formas construtivas FE (standard) e FEI (montagem invertida, mais compacta), aplicados com motores de combustão interna.

Podem ser fornecidos com pré-furo ou com furo acabado executado conforme desenho do cliente.

Os componentes dos acoplamentos elásticos modelo MV são totalmente intercambiáveis entre si, graças às características de qualidade do processo produtivo.

## CARACTERÍSTICAS PRINCIPAIS

Disponíveis em diversas formas construtivas, para aplicações específicas.

Elevado poder de absorção de vibrações torcionais e choques.

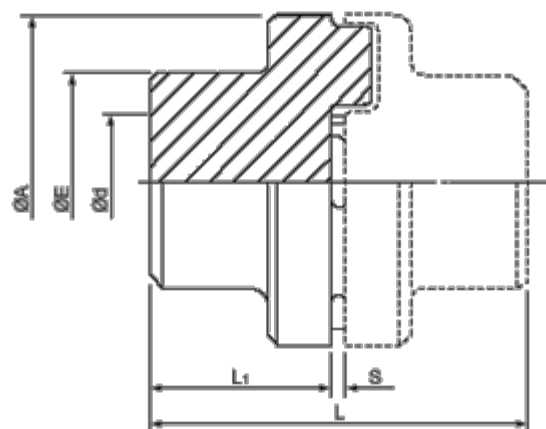
Adequados para aplicações reversíveis (dois sentidos de rotação).

Compactos e de simples instalação.

Dispensam manutenção e lubrificação devido à inexistência de contato metal-metal.

Capacidade de suportar desalinhamentos axial, radial e angular.

Baixo custo.



Tipo EE

Tamanho	Torque Máx. (B) (Nm)	Torque Máx. (P) (Nm)	Rot. Máx. (rpm)	DIMENSÕES (mm)						Peso Total (kg)	Mom. de Inércia (kgm²)	DESAINHAMENTOS ADMISSÍVEIS		
				d máx.	A	E	L	L <sub>1</sub>	S			Axial (mm)	Radial (mm)	Angular (graus)
10	18	26	16.500	14	38	25	50	24	2	0,25	0,0001	0,5	0,2	0,5
20	39	63	14.000	28	55	42	64	31	2	0,60	0,0003	0,5	0,2	0,5
30	93	172	12.500	33	75	50	86	42	2	1,50	0,0017	0,5	0,4	0,5
40	190	283	10.000	43	90	63	103	50	3	2,50	0,0019	0,7	0,4	0,5
50	298	468	8.500	50	110	72	123	60	3	4,10	0,0049	0,7	0,6	0,5
60	478	667	7.000	60	130	84	146	71	4	6,30	0,0119	1,0	0,6	1,0
70	746	1094	6.000	70	150	97	162	79	4	9,90	0,0206	1,0	0,8	1,0
80	1173	1762	5.000	80	180	113	182	89	4	17,40	0,0471	1,0	0,8	1,0
90	1965	2834	4.500	90	210	128	204	100	4	26,00	0,0907	1,2	1,0	1,0
100	2959	4432	3.800	100	240	150	226	111	4	41,50	0,1848	1,2	1,0	1,0

(B) Elementos elásticos em borracha - (P) Elementos elásticos em poliuretano.